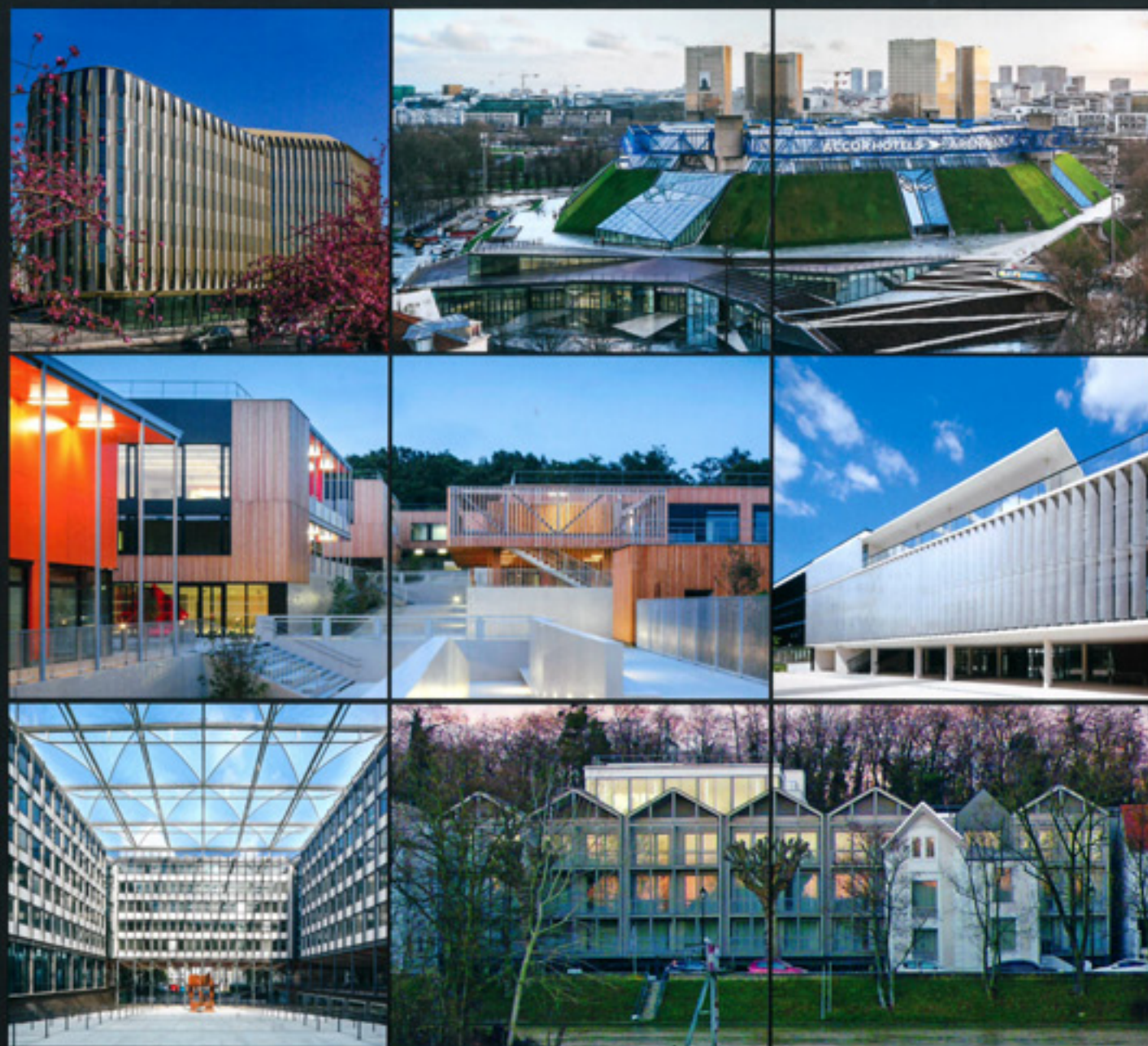


w w w . l a r c h i t e c t u r e . c o m

L'ARCHITECTURE de votre région



ILE DE FRANCE

Rencontre avec...

A. BEYNET, A. DELAPORTE et T. DIAN-FLON,
AXE Promotion

Vera MATOVIC,
BRAUN + ASSOCIES ARCHITECTES

Didier BEAUTEMPS,
Atelier COS Architecture & Patrimoine

Jean LANCELOT,
JLB Conseil



1 Façade Nord/Ouest - Rue du Dôme



Plan masse

Cristal Monceau» - Siège social de Lagardère Création à Boulogne-Billancourt (92)

Le choix de conserver du bureau sur cette parcelle permet de ramener de l'animation dans ce quartier par une mixité des affectations. La façade qui a été recréée lent en continu du bâtiment de bureau mitoyen.

La façade est complètement refaite mais conserve la composition du bâtiment voisin. Le soubassement de l'immeuble est délimité par une corniche saillante en continuité de la rupture du soubassement de l'immeuble voisin. Le corps de bâtiment traité en vitrage entièrement lisse s'inscrit dans le même registre que son voisin avec une écriture contemporaine. Le retrait du dernier niveau respecte l'ordonnement de la façade voisine.



Entrée - Rue du Dôme



02 Patio



03 Jardin intérieur



Maître d'ouvrage : AXE PROMOTION
 Maître d'ouvrage délégué : AXIM (voir page 68)
 Maître d'œuvre, conducteur d'opération, économiste : 2A INGENIERIE
 Architecte-conception : MP & A
 Coordinateur : ACTEBA
 Structure : U.S.C.
 Travaux électriques, CPO et CFA : S2T
 Travaux CVC : QUADRIM INGENIERIE (voir page 8)
 Travaux acoustiques : LASA
 Travaux façades : JOSEPH INGENIERIE (voir pages 30 et 276)
 Travaux synthèse : SOGETUDES
 Eau de contrôle : SOCOTEC
 Quantitatifs des travaux : T3 M et HT
 Année des travaux : 13 M et HT
 Date : Mars 2013
 Surface : 6 803 m²
 Performance énergétique : GREENAFFAIR

Entreprises :

- Aménagements extérieurs : ENVERT (voir pages 32 et 286)
- Paysagiste : RAPHIA
- Ascenseurs : THYSSENKRUPP
- Bardage : GCEB (voir pages 14, 60 et 104)
- Sols durs : ILDEI
- Sols souples : DELAVAL
- Menuiseries extérieures : OUEST-ALLU (voir pages 15 et 281)
- Menuiseries intérieures : MEN (voir page 10)
- Faux plafonds : TECHNISOIL (voir pages 30 et 284)
- Courants forts et faibles : FOJASSIN (voir pages 61 et 284)
- Chauffage, climatisation : VALENTIN (voir page 60)
- Démolitions : CAPRON
- Electricité : SOEL INGENIERIE ET TRAVAUX TERTIAIRES (voir page 60)

Axe Promotion

SO HOME - Réalisation de 27 logements et réhabilitation d'une maison à Montreuil-sous-Bois (93)

Opération de logements située au pied du métro, au cœur de Montreuil est une opération à l'architecture résolument moderne, agrémentée par un jardin et certifiée BBC EFFINERGIE. Elle intègre également la conservation d'une maison dans le cadre de la sauvegarde du patrimoine de Montreuil. L'architecte est Hubert Godet.

Investisseur : VENTE A LA DECOUPE
 Promoteur : AXE PROMOTION
 Maître d'ouvrage délégué : AXIM (voir page 68)
 Architecte : HUBERT GODET
 Maître d'œuvre : 2A INGENIERIE
 SDP : 2 104 m²
 SU : 1 680 m²
 Certification : BBC EFFINERGIE
 Destination : Logements
 Montant des travaux : 10 M € HT.
 Livraison : 4^e trimestre 2016
 Coordonnateur SPS : BTP CONSULTANTS
 BET structure : CAP STRUCTURES
 BET électricité et CVC : S2T
 BET acoustique : LASA
 Etude environnementale : SOLER ENVIRONNEMENT
 Bureau de contrôle : SOCOITEC
 Géotechnicien : SOL CONSEIL
 Géomètre : DANIEL LEGRAND



Entreprises :

- Démolition : DCT
- Terrassements, voiles périphériques en conditions particulières : VDSTP
- Etanchéité : ETANCHECO (voir page 14)
- Couverture, chauffage, ventilation, plomberie, sanitaires : FORET ENTREPRISE (voir page 14)
- Fermeture : GCEB (voir pages 14, 60 et 104)
- Menuiseries extérieures aluminium : OUEST ALU (voir pages 15 et 28)
- Menuiseries extérieures PVC : SAMBP
- Métallerie : ACITECH (voir pages 31 et 279)
- Porte de garage : FERMATIC

- Cloisons, doublage, menuiseries intérieures : ISTRA
- Electricité : STTE (voir pages 15 et 285)
- Ascenseurs : THYSSENKRUPP
- Carrelage, faïences, peinture : SENECHAL
- Revêtements de sols souples, parquet : PARQUETEURS DE FRANCE
- Espaces verts : ENVERT SARL (voir pages 32 et 284)
- Chapes : ALBUQUERQUE (voir pages 1 et 275)
- Terrassements complémentaires, gros œuvre, maçonneries, micropioux : CER CALDAS
- Couverture, charpente : ARNHOLDT
- Fermeture : MCP ISOLATION

Construction d'un immeuble de bureaux et parking à Paris 7^e (75)

Figure emblématique du 7^e arrondissement, cette réhabilitation lourde de 5 000 m² a été réalisée en 2013, intégrant la création de parkings en sous œuvre. Elle a été livrée au Groupe Monceau et a été louée au Conseil Général d'Ile-de-France. L'architecte est Palissad Architecture.



Investisseur : SOCIETE CIVILE CENTRALE MONCEAU
 Maître d'ouvrage délégué : AXIM (voir page 68)
 Maître d'ouvrage : SCCM
 Architecte : PALISSAD ARCHITECTURE
 Architecte paysagiste : RAPHA
 Maître d'œuvre d'exécution, économiste : 2A INGENIERIE
 AMD environnement : GREEN AFFAIR
 OPC : CICAD CONSULTANTS (voir page 8)
 SHON : 6 200 m²
 Certification : HQE BBC
 Destination : Bureaux
 Montant des travaux : 16 500 000 € HT.
 Locataire : Région Ile de France
 Coordonnateur SPS : PRECOSS BTP
 Conseil sécurité, incendie, coordonnateur SSI : BATISS
 BET électricité : B-TELEC
 BET cuisine : ALMA CONSULTING
 BET façades : JOSEPH INGENIERIE (voir pages 30 et 276)

BET acoustique : LASA
 BET synthèse : AUXITEC
 BET CVC, plomberie, sanitaires : QUADRIM CONSEILS (voir page 8)
 Bureau de contrôle : SOCOITEC

Entreprises :

- Démolition, terrassements, gros œuvre, maçonnerie : LAINE DELAU
- Ravèlement : BATIPOSE
- Zinguerie : UTB
- Etanchéité : ETANCHECO (voir page 14)
- Mur rideau, brise-soleil : ALLUGO
- Menuiseries ext. bois, vitrerie, stores, occultations : LORILLARD (voir pages 8 et 206)
- Bardage, mûlots : GCEB (voir pages 14, 60 et 104)
- Serrurerie, porte de garage : VEDUN
- Menuiseries intérieures : MEN (voir page 10)
- Cloisons, doublages : IDFP
- Faux plafonds : TECHN-ISOL (voir pages 30 et 204)



- Faux planchers : DENCO TECHNOLOGIES (voir pages 31 et 283)
- Electricité, système de sécurité incendie : FOJASSIN (voir pages 61 et 284)
- Ascenseurs, monte charges : THYSSENKRUPP
- Monte charges : ACI ELEVATION
- Revêtements sols souples : TROUVE
- Revêtements sols durs, faïences, pierres : ILDEI SAS
- Peinture : ROSSI

- Espaces verts, aménagements ext. : ENVERT SARL (voir pages 32 et 284)
- Nettoyage : SP3 NETTOYAGE
- Entretien des façades : CODITEM
- Porte automatique : DORMA
- Equipements de cuisine : MRG
- Cloisons amovibles : CLESTRA
- Chauffage, climatisation, ventilation, désenfumage, plomberie, sanitaires : VALENTIN (voir page 60)